

## ANREISE

### Öffentliche Verkehrsmittel

Die Klinik Hirslanden ist mit öffentlichen Verkehrsmitteln sehr gut erreichbar:

- Tram Nr. 11 ab Zürich Hauptbahnhof oder ab Bahnhof Zürich Stadelhofen bis Haltestelle Balgrist
- Forchbahn (S 18) ab Bahnhof Stadelhofen bis Haltestelle Balgrist

### Parkhaus

Das Parkhaus der Klinik Hirslanden befindet sich an der Enzenbühlstrasse.



## HIRSLANDEN PROFESSIONAL

**EINLADUNG ZUR ÄRZTEFORTBILDUNG  
WARNZEICHEN DER HYPOPHYSE-  
EINER VON FÜNF PATIENTEN IST BETROFFEN.**

Donnerstag, 29. Oktober 2015, 15.00 – 18.30 Uhr  
Klinik Hirslanden, Witellikerstrasse 40, 8032 Zürich  
Fortbildungssaal

**INTERDISZIPLINÄRE FALLDISKUSSIONEN.**



### VERANSTALTUNGSORT

KLINIK HIRSLANDEN  
WITELLIKERSTRASSE 40  
8032 ZÜRICH  
044 387 23 00  
FORTBILDUNGSSAAL, EBENE 4

### WISSENSCHAFTLICHE LEITUNG

PROF. DR. MED. RENÉ BERNAYS  
DR. MED. MIRJAM FAULENBACH  
DR. MED. LISA SZE ROGDO

### KONTAKT

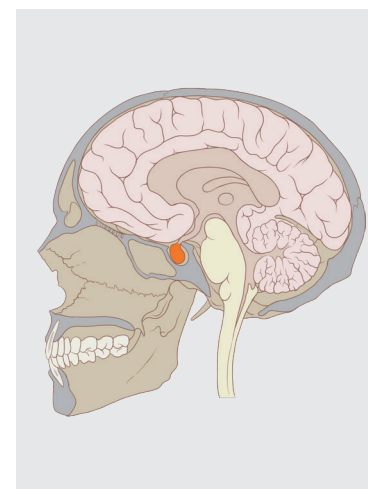
MIRJAM FÖLMLI  
WITELLIKERSTRASSE 40  
8032 ZÜRICH  
044 387 23 00

### FORTBILDUNGSPUNKTE

SGIM/SGAM: 3

### ANMELDUNG

PER EMAIL AN  
MARKETING.HIRSLANDEN@  
HIRSLANDEN.CH  
ODER PER FAX AN 044 387 23 01  
ANMELDESCHLUSS IST  
DER 27. OKTOBER 2015.



## SEHR GEEHRTE DAMEN UND HERREN DOCTORES, LIEBE KOLLEGINNEN UND KOLLEGEN

Im Praxisalltag begegnen Ihnen wahrscheinlich wöchentlich Patienten mit einem Hypophysen-Adenom. Rein statistisch gesehen hat jeder 5. Schweizer eine hypophysäre Läsion. Davon sind viele asymptomatisch, oder es versteckt sich eine endokrine Aktivität hinter einer Hypertonie oder einem Diabetes.

Wir möchten Ihnen die Möglichkeit bieten einen Einblick in die Erkrankung der Hypophyse zu bekommen. Schwerpunkt dabei sind Fallvignetten zur Ausarbeitung von Warnzeichen, welche im Dschungel der Praxis hellhörig machen sollen. Wir möchten Sie interdisziplinär und interaktiv über die hochspannenden und komplexen Fälle informieren. Praxistipps werden erarbeitet, welche Ihnen im Alltag helfen sollen.

Wir freuen uns Sie am Donnerstag, 29. Oktober 2015, persönlich begrüßen zu dürfen.

Freundliche Grüsse



**Dr. med. Mirjam Faulenbach**  
Fachärztin für Endokrinologie/  
Diabetologie



**Prof. Dr. med. René Bernays**  
Facharzt für Neurochirurgie



**Dr. med. Lisa Sze Rogdo**  
Fachärztin für Endokrinologie/  
Diabetologie

In Zusammenarbeit mit:  Bayer HealthCare  SANDOZ  novo nordisk  NOVARTIS

## PROGRAMM

- 15.00 Uhr** **Begrüssung und Einführung**  
Dr. med. Lisa Sze Rogdo, Fachärztin für Endokrinologie/  
Diabetologie, Klinik Hirslanden, Zürich
- 15.15 Uhr** **Aus der Sicht der Neuroradiologie**  
Dr. med. Kiriaki Kollia, Fachärztin für Neuroradiologie und  
Radiologie, Klinik Hirslanden, Zürich
- 15.30 Uhr** **Fallpräsentation Akromegalie**  
Prof. Dr. med. Peter Wiesli, Facharzt für Endokrinologie/  
Diabetologie, Spital Thurgau, Frauenfeld
- 15.50 Uhr** **Fallpräsentation Prolaktinom**  
Dr. med. Madeleine Oesterle, Fachärztin für Endokrinologie/  
Diabetologie, Ärztehaus Fluntern, Zürich
- 16.10 Uhr** **Fallpräsentation Endokrin inaktives Adenom**  
Dr. med. Niklaus Kamber, Facharzt für Endokrinologie/  
Diabetologie, Kantonsspital Graubünden, Chur
- 16.30 Uhr** **Pause**
- 17.00 Uhr** **Fallpräsentation Morbus Cushing**  
Dr. med. Beat Schmid, Facharzt für Endokrinologie/  
Diabetologie, Kantonsspital Schaffhausen, Schaffhausen
- 17.20 Uhr** **Fallpräsentation TSHom**  
Dr. med. Lukas Villiger, Facharzt für Endokrinologie/  
Diabetologie, Ärztezentrum Täfernhof, Dättwil AG
- 17.40 Uhr** **Fallpräsentation Rathke-Zyste**  
Dr. med. Diane Möller-Goede, Fachärztin für Endokrinologie/  
Diabetologie, Spital Wetzikon
- 18.00 Uhr** **OP-Techniken der Neurochirurgie**  
Prof. Dr. med. René Bernays, Facharzt für Neurochirurgie,  
Klinik Hirslanden, Zürich
- 18.20 Uhr** **Zusammenfassung Red Flags**  
Dr. med. Mirjam Faulenbach, Fachärztin für Endokrinologie/  
Diabetologie, Klinik Hirslanden, Zürich
- 18.35 Uhr** **Apéro riche**

Wir freuen uns, Sie an diesem Tag begrüßen zu dürfen.

**Bitte melden Sie sich bis spätestens 27. Oktober 2015 an.**